

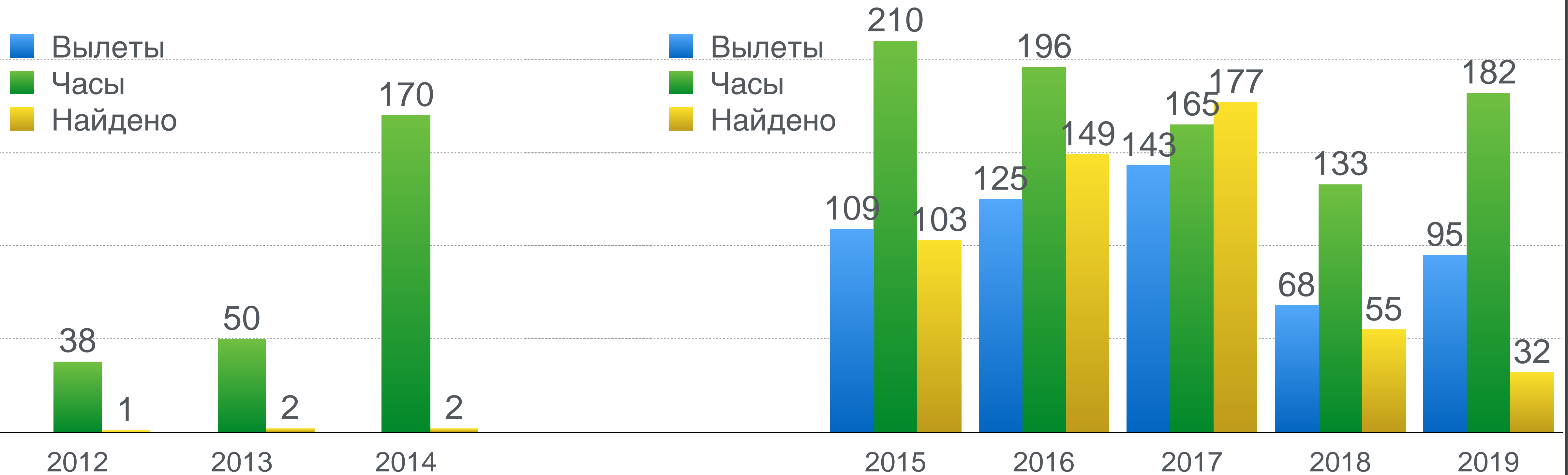




СТАТИСТИКА ВПСО “АНГЕЛ”

Авиа-поиски

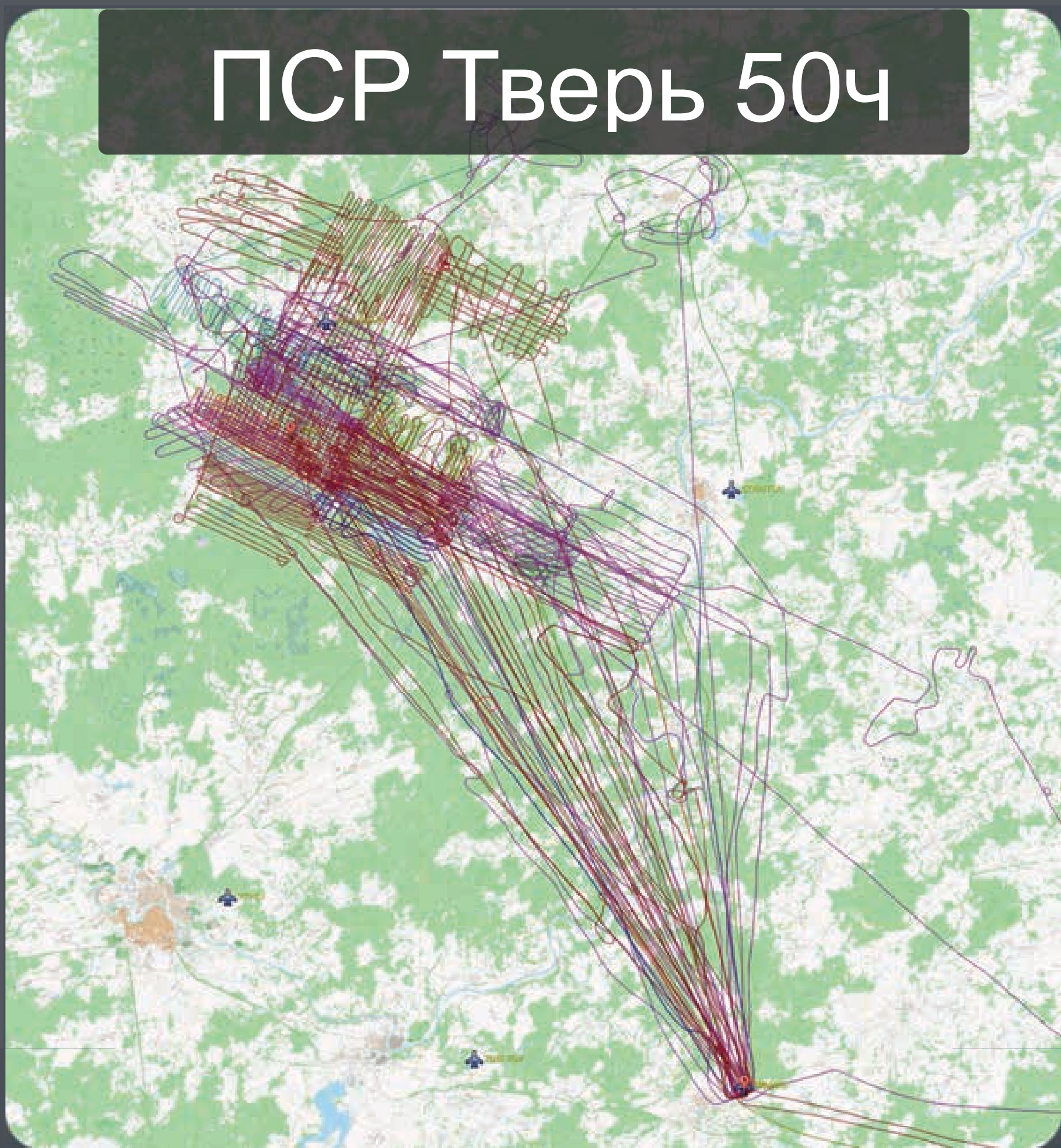
Поиски людей





Один поиск ВС, не оборудованного спутниковым трекером, может забрать ресурсы, равные по количеству годовому налету на лесные ПСР!

ПСР Тверь 50ч



ПСР Питер 170ч





2011 год. Тверская область, вертолет Робинсон.
Погибло 1.

В районе поиска сразу после катастрофы прошел мощный снегопад.
Разорванные остатки белого ВС лежат на болотах.
Огромное количество поваленных берез, снег.
Обнаружение с воздуха практически невозможно.





2011 год. Тверская область, вертолет Робинсон.

Первый совместный масштабный поиск ВС государства и добровольцев, организованный «Лиза Алерт».

700 чел МЧС и около 1000 добровольцев за 10 дней.

Полностью разрушенный вертолет найден добровольцами через **10 дней!**





2012 год. Солнечногорский район М.О., вертолет Робинсон.
Погибло 3.

Поиск вертолета Robinson. Найден с земли на 3 день поиска.





Солнечногорск



Место АП



Место АП





2012 год. Солнечногорский район.
Визуальный поиск. Шансов мало.



Место АП

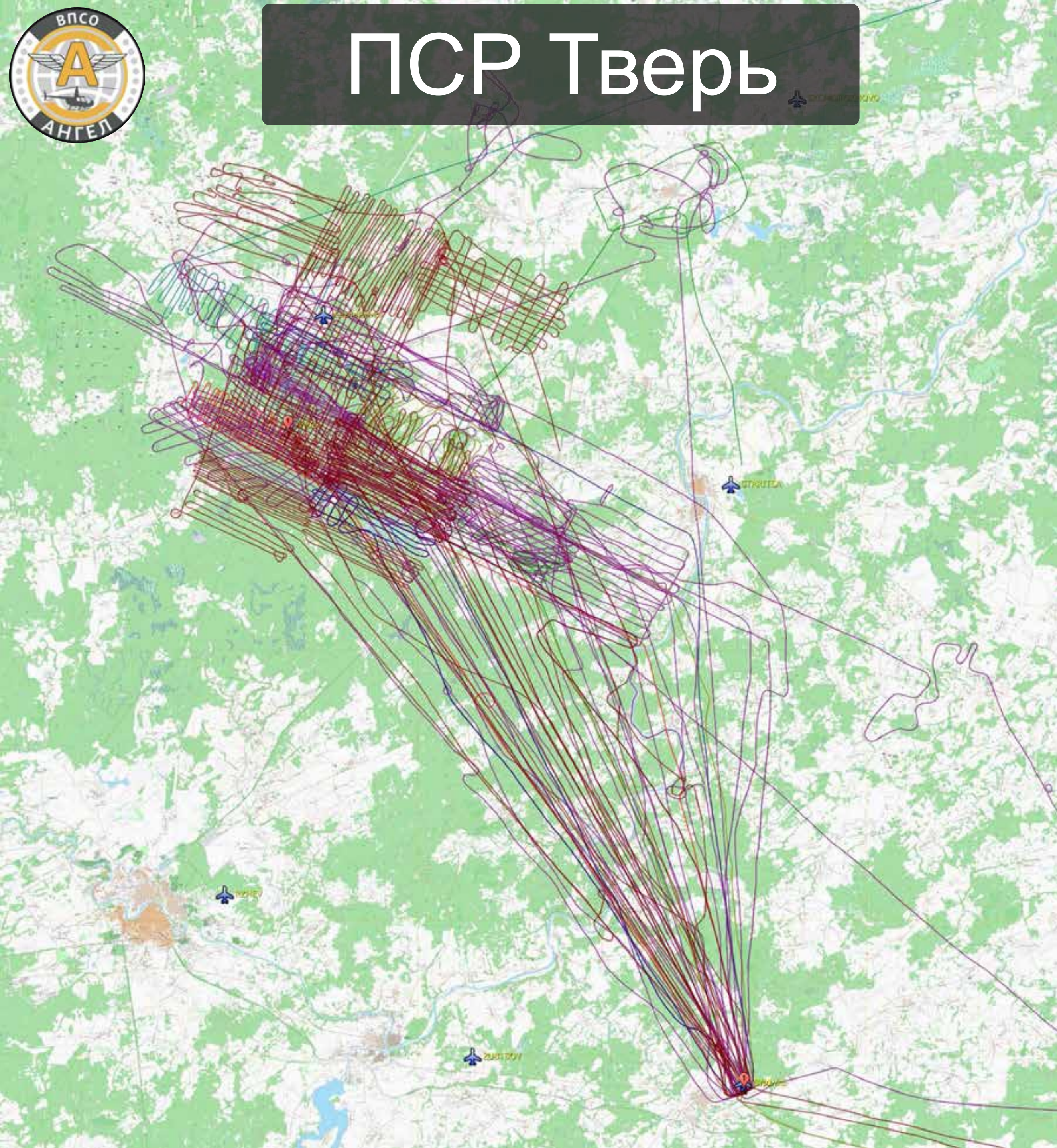




ПСР Тверь

2013 год, Тверская область. Поиск вертолета Agusta-119.

50 часов работы поисковых вертолетов добровольцев. Первый опыт работы своего координационного штаба.



Agusta-119

Длина - 13 м

Высота - 3.77 м

Макс. вес - 2850 кг

Вместимость - 7 человек



МЕСТО КАТАСТРОФЫ



Image © 2013 DigitalGlobe
Image Landsat

Отсутствие в 2013 году программного обеспечения, позволяющего быстро строить сетку поиска для штатных средств навигации, сильно усложняло задачу экипажей, имеющих только заданный квадрат. Как результат, вместо требуемого интервала галсов 100 м экипажи как под копирку привозили интервал 300 м. Что резко сокращало шансы на успех поиска места АП в лесном массиве.



Место АП





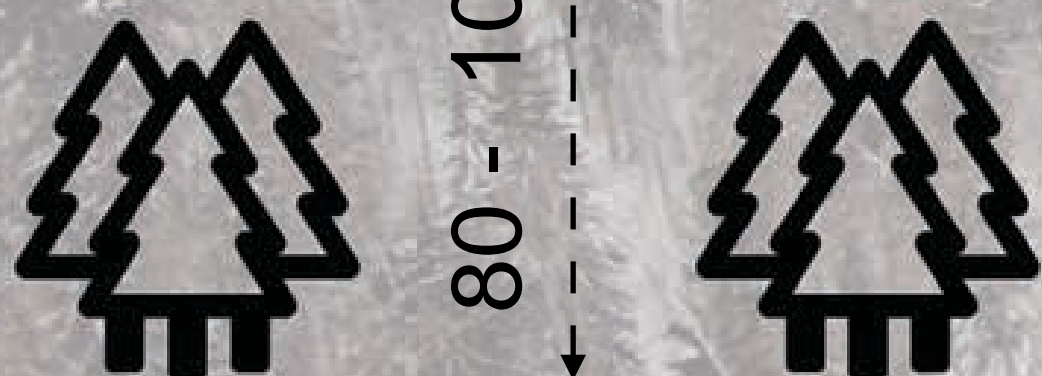
ДВА
НАБЛЮДАТЕЛЯ



ВЫСОТА ПОЛЕТА



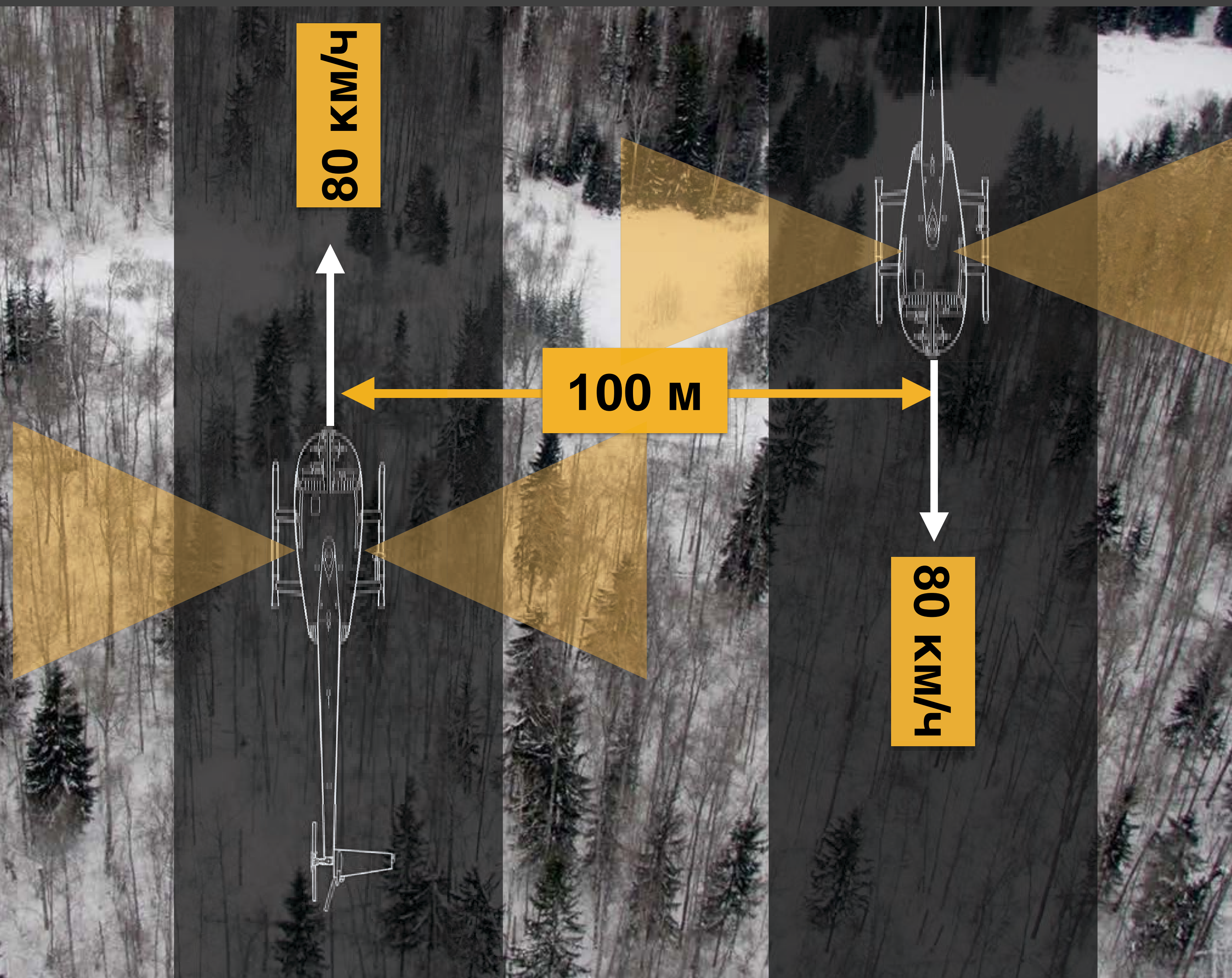
80 - 100 м



НЕПРЕРЫВНАЯ
РАБОТА 1 ВС



Это очень тяжелая и быстро утомляющая работа!





2014 год. Карелия.

Поиск вертолета Еврокоптер.

Погибло 2

Самая масштабная поисковая операция с участием экипажей ВПСО Ангел и дополнительных привлеченных сил.

Найден пилотами добровольцами.



Место АП

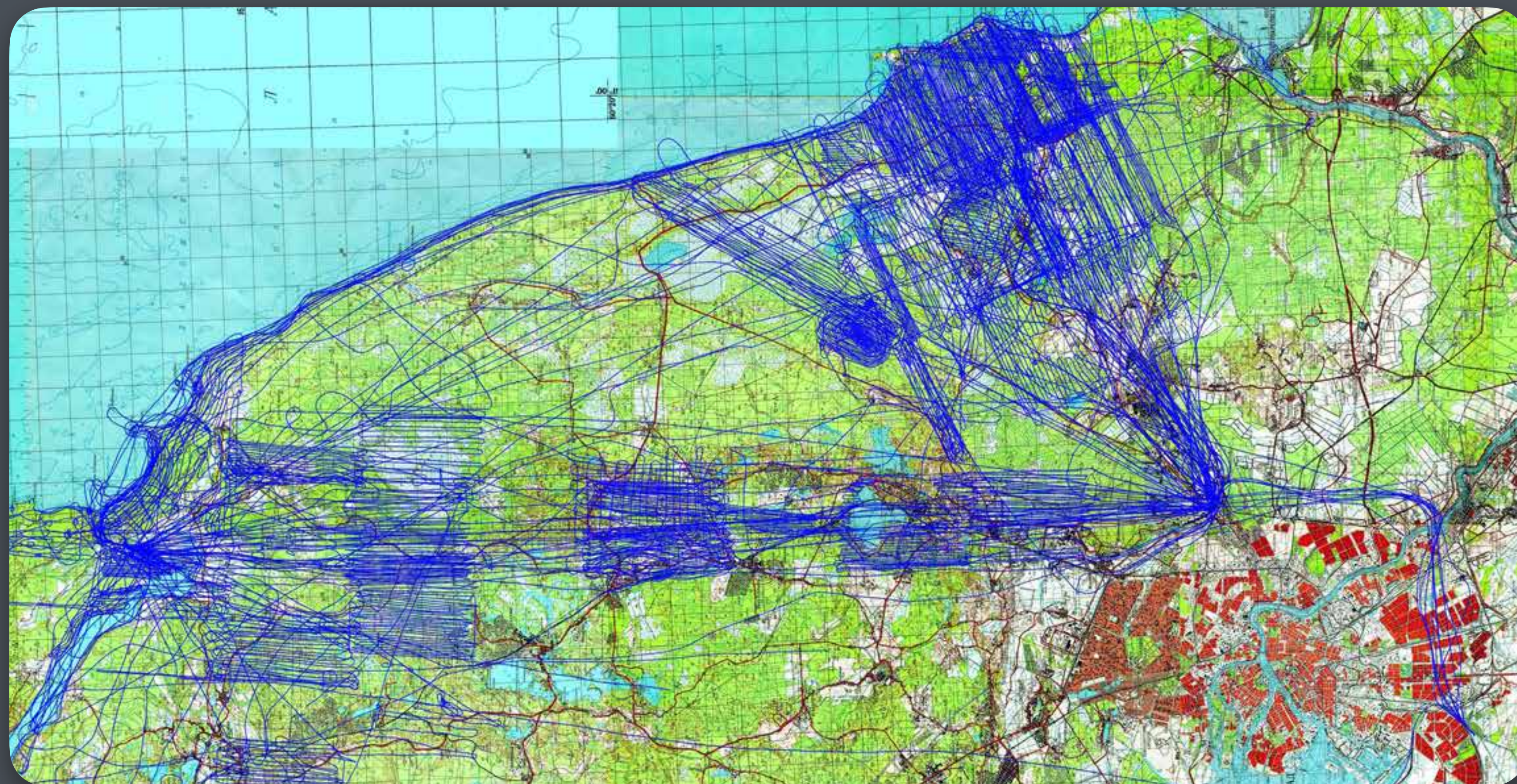


15 ЛЕГКИХ ВЕРТОЛЕТОВ ИЗ МОСКВЫ И САНКТ-ПЕТЕРБУРГА

15 500 КМ

ОБЩАЯ ДЛИНА СДАННЫХ В
ШТАБ ПОДТВЕРЖДАЮЩИХ
ТРЕКОВ С ПРИБОРОВ GPS

96 ВЫЛЕТОВ



ПЛОЩАДЬ
ПОИСКА **1504** КМ²

ОБЩИЙ
НАЛЕТ **175** ЧАСОВ



ДВА ОЧЕНЬ ПОХОЖИХ И ТАКИХ РАЗНЫХ СЛУЧАЯ. 1/1

2015 год. Катастрофа самолёта Птенец-2 в Якутии. Белизна, нечитаемый рельеф.
Погиб/ранен 1/1
КВС активировал режим SOS на трекере.
КВС проинструктировал пассажира и приказал обязательно забрать его теплые вещи если он умрёт.
КВС умер через 9 часов после АП.
Место катастрофы обнаружено через 25 часов после АП вертолётном Ми-8 по координатам, переданным трекером. Пассажир спасён.

2020 21 марта катастрофа Bell-206 на удалении 3,5 км от метеостанции Мыс Константиновский Ненецкий АО. Белизна, снежный заряд.
Погиб/ранен 1/1
Спутниковый трекер подключенный к системе АОПА-трекер остался в ангаре.
КВС умер через 3 часа после АП.
Пассажир спасен через 7 часов экипажем Ми-8 вылетевшим на поиск с аэродрома базирования потерпевшего катастрофу Bell-206.

ПОЖАЛУЙСТА, ПОЛЬЗУЙТЕСЬ СПУТНИКОВЫМИ ТРЕКЕРАМИ!



**Garmin
inReach (inReach
Original, inReach SE,
inReach Explorer,
Garmin inReach SE+/
Explorer+)**



**SPOT Satellite
Messenger (SPOT
Personal Tracker, Spot 2
Satellite GPS Messenger,
SPOT Connect, SPOT
Trace, SPOT Gen3)**



**Iridium360° РокСТАР
Про**



СПАСИБО
ЗА ВНИМАНИЕ!